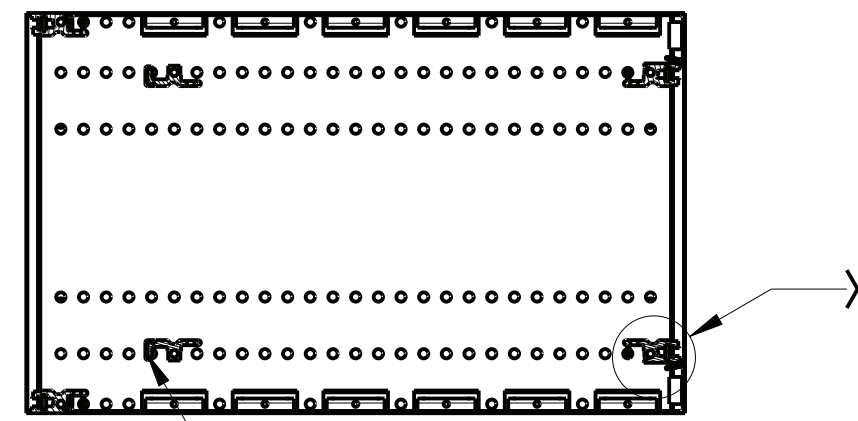
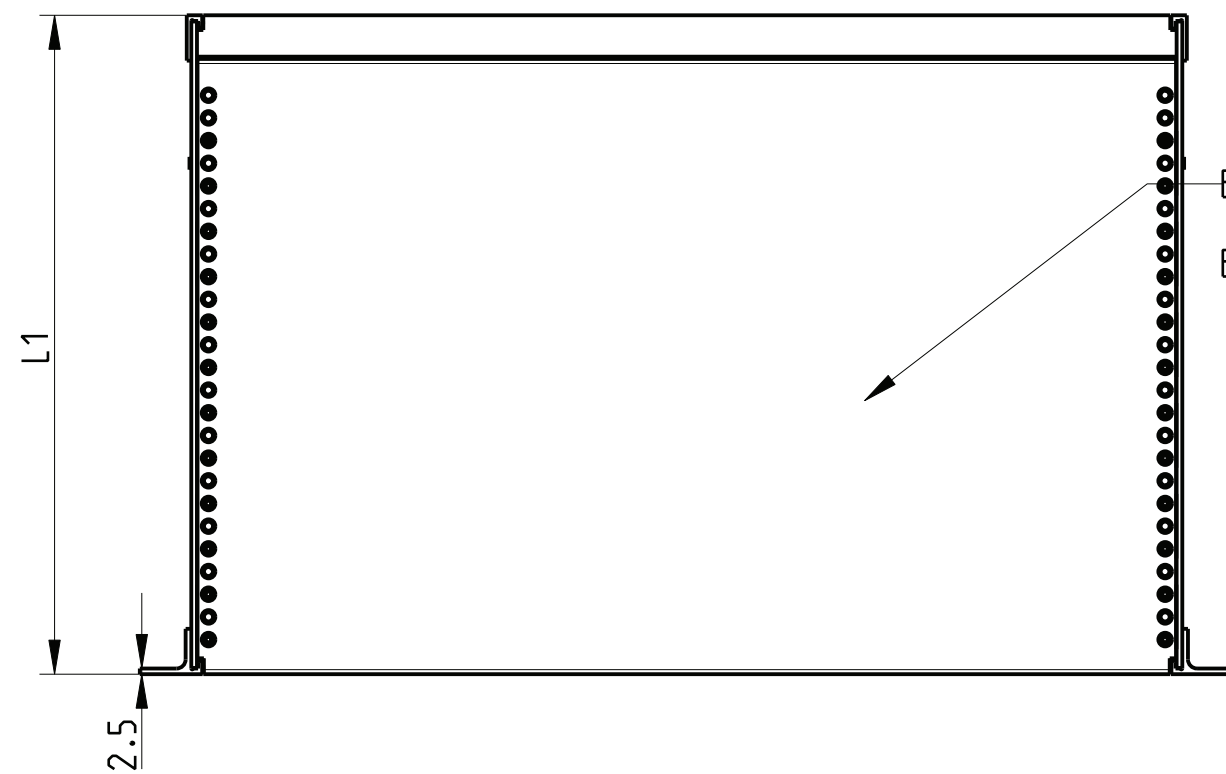


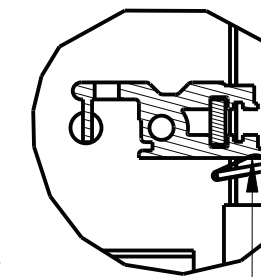
Frontbereich perforiert
front area perforated



Hintere Verbindungsschienen
für Busplattenmontage
rear horizontal rails for backplane

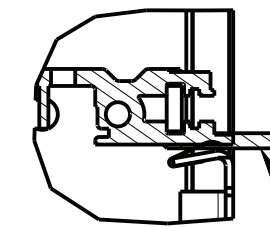


EMV Deck- und Bodenblech geschlossen
EMC top and bottom cover solid



X
1:1

Ausführung 1:
vordere Verbindungsschienen Standard
Type 1:
front horizontal rails standard



X
1:1

Ausführung 2:
vordere Verbindungsschienen mit Dach
für Einaushebegriffe gem. IEC 60297-3-102
Type 2:
front horizontal rails with extension
for extractor handle according IEC 60297-3-102

2)

| Ausf.1 / type1 | Ausf.2 / type2 | |
|----------------------|----------------------|-------|
| Artikel Nr./part no. | Artikel Nr./part no. | L1 |
| 3684.137 | 3684.151 | 290.5 |
| 3684.138 | 3684.152 | 350.5 |
| 3684.139 | 3684.153 | 410.5 |

1) matt gebeizt, farblos chromatiert
clear chromated

2) Standardprodukt: alle weiteren
Typen auf Anfrage
Standard product:
all other types on request

3) Technische Änderungen vorbehalten
Subject to change without notice

Dieses Bauteil unterliegt den Reglementierungen der RoHS Richtlinie
und deren Umsetzung im ElektroG.

This component is subject to the RoHS directive and its applications
within the Electrical and Electronic Equipment Act (ElektroG).

The reproduction, distribution and utilization of this document as well as
 the communication of its contents to others without explicit authorization
 is prohibited. All rights reserved in the event of the grant of a patent, utility model or design.
 Weitergabe sowie Vervielfältigung dieser Unterlagen, Ver-
 wertung und Mitteilung ihres Inhalts ist nicht gestattet, soweit
 nicht ausdrücklich zugestanden. Zuwiderhandlungen wer-
 den strafrechtlich verfolgt. Alle Rechte vorbehalten, insbe-
 sondere auch im Falle der Patenterteilung oder Gebrauchsmustererteilung.

CAD

| | | | | | | | |
|------|---------|-----------------------|----------|--|--|------------------------|--|
| | | Toleranzen tolerances | | Oberfläche surface 1) | | Maßstab/scale 1:5 | |
| | | | | | | Aluminium | |
| | | Date | 20.02.14 | Ripac Vario EMV 4HE (3+2x1/2) Ripac Vario EMC 4HE (3+2x1/2) | | 1 Blätter sheets | |
| | | Name | Kör. | | | | |
| | | Prf. | | Baugruppenträger subrack | | Blatt sheet | |
| Rev. | Rev no. | Date | Name | | | | |
| | | | | HEITEC | | | |
| | | | | HT0091400RM52 | | 1 | |